

NEW FRONTIERS

Tendance de style 2019

Tendance dans l'esprit du temps : Re-Construct

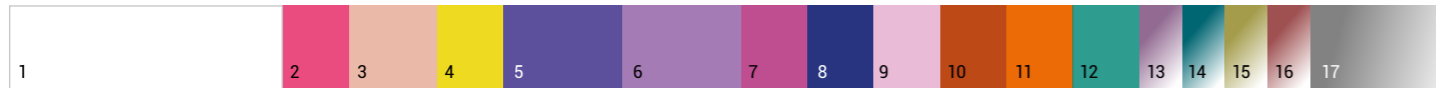
Le tsunami technologique qui est en passe de nous submerger va bouleverser notre monde. Le rythme auquel nos intérieurs deviennent intelligents s'accélère. Cet afflux de technologie a pour objectif de fournir à l'utilisateur un confort sans bornes. Notre environnement sera capable d'anticiper nos besoins en se basant sur notre comportement. Un cadre de vie sain et confortable va pouvoir ainsi être créé. Le bon équilibre entre le corps et l'esprit en sera la pierre angulaire. Pour pouvoir surfer sur cette vague technologique, des solutions intelligentes devront être mises en place de façon convaincante, et ceci concerne aussi les plantes présentes dans notre cadre de vie proche.

À L'INTÉRIEUR

À l'intérieur, cette tendance participe à la création d'une ambiance fraîche, claire et parfois futuriste. Des matériaux transparents avec des dégradés de couleur inhabituels, des finitions métallisées et des structures irisées donnent aux espaces de vie un air d'innovation technologique sans précédent. Puissant, technique, tout en restant accueillant. Les nouveaux matériaux donnent en grande partie l'impression que la maison est truffée de gadgets modernes. À côté de cela, on soulignera les solutions intelligentes comme les pots qui fournissent des informations sur la plante

par le biais d'une application. Le rayonnement énergétique de la verdure associé aux gadgets technologiques doit veiller à ce que les plantes restent un produit contemporain ; un produit indispensable pour un bon équilibre entre le corps et l'esprit. Les plantes et les fleurs doivent donc produire un effet de fraîcheur, de clarté, mais aussi et surtout de pureté. L'utilisation intensive de blanc combiné avec du violet et du lilas y contribue. Les fondus de couleurs sur les fleurs ou les feuilles apportent l'effet palpitant imposé par cette tendance.

INTÉRIEUR Nuancier et proportion des couleurs chez Pantone®



1. white C 2. 1915 C 3. 7415 C 4. 604 C 5. 2096 C 6. 2577 7. 2061 C 8. Blue 072 C 9. 671 C 10. 1525 C 11. 1505 C 12. 327 C 13. 8101 C metallic 14. 8761 C metallic 15. 8363 C metallic 16. 8860 C metallic 17. 8400 C metallic

À L'EXTÉRIEUR

Côté jardin, l'esprit futuriste joue aussi un rôle primordial. La haute technologie et la nature entament un dialogue. Les jardins intelligents font leur apparition. De nombreuses solutions techniques qui nous simplifient la vie à la maison et commencent à devenir évidentes migrent vers le jardin. Pour que l'expérience technologique soit répercutée au niveau visuel, on a recours à des matériaux transparents et semi-transparentes qui

vont créer un fascinant effet de profondeur. Des matériaux réfléchissants et des produits aux reflets huileux ou irisés renforcent l'impression irréaliste. Pour ce qui est des plantes à fleurs, le blanc, le violet et le lilas apporteront le rendu adéquat. Des buissons et plantes à feuilles à l'allure singulière et inhabituelle sont ajoutés par touche.

EXTÉRIEUR Nuancier et proportion des couleurs chez Pantone®



1. white C 2. 1915 C 3. 7415 C 4. 604 C 5. 2096 C 6. 2577 7. 2061 C 8. Blue 072 C 9. 671 C 10. 1525 C 11. 1505 C 12. 327 C 13. 8101 C metallic 14. 8761 C metallic 15. 8363 C metallic 16. 8860 C metallic 17. 8400 C metallic

CARACTÉRISTIQUES PRODUITS INTÉRIEUR ET EXTÉRIEUR

Les formes

Des formes géométriques droites ou futuristes. Les formes ont moins d'importance que les matériaux.

Les couleurs

La palette de couleurs va des teintes pastel froides aux couleurs vives et puissantes. De plus, les couleurs métalliques glacées jouent aussi un rôle majeur. La base se compose de blanc accompagné de teintes argentées et violettes. Les couleurs sont souvent déclinées dans un dégradé allant du clair au plus foncé.

Les matériaux

Les matières plastiques et le verre mats ou transparents tiennent la première place. Ils sont côtoyés par le métal ou des finitions métalliques ajoutées à d'autres matériaux comme le verre, la céramique et le textile.

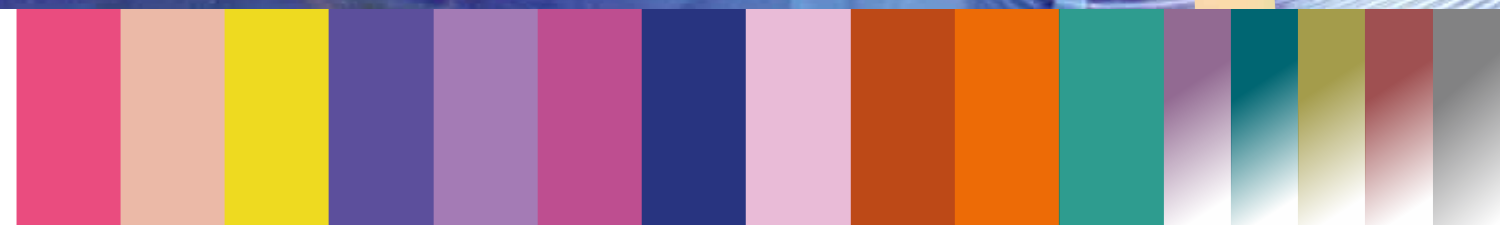
Les motifs

Les motifs sont composés de fondus de couleurs, de structures en lignes graphiques et de dessins linéaires en perspective.



NEW FRONTIERS

Tendance de style 2019



NEW FRONTIERS À L'INTÉRIEUR

À L'EXTÉRIEUR NEW FRONTIERS



Des fondus palpitants

Un intérêt profond pour les plantes



Une interaction envoûtante entre le transparent et le semi-transparent



Des effets de profondeur



Des effets métalliques et irisés intéressants

